

Boletim Epidemiológico

SE 10/2022

Programa Novo Normal de Niterói

CASOS E ÓBITOS CONFIRMADOS DE COVID-19

Indicador	2020	2021	2022
Casos acumulados	32.312	26.835	13.799
Óbitos acumulados	1.188	1.435	68
Taxa de incidência por 100 mil habitantes	6.270,3	5.190,7	2.669,2
Coef. mortalidade por 100 mil habitantes	230,5	277,6	13,2
Taxa letalidade	3,7	5,3	0,4

Fonte: e-SUS-Notifica/SIVEP-gripe/SIM

SITUAÇÃO ATUAL DE INTERNAÇÕES POR COVID-19 HOJE

Indicador	Taxas de ocupação	Hospitalizados
Leitos clínicos SUS	5,9%	6
UTI SUS	1,6%	2
Leitos clínicos privados	0,7%	2
UTI privadas	0,5%	1

Fonte: RESNIT/SINDHLESTE

VARIAÇÃO NAS ÚLTIMAS DUAS SEMANAS EPIDEMIOLÓGICAS FINALIZADAS

Indicador	Total SE 10/2022	Total SE 09/2022	Variação %
Total Casos confirmados	1	20	-95,0
Total Óbitos confirmados	0	0	0
Média hospitalizados clínicos SUS	8	10	-23,2
Média hospitalizados UTI SUS	4	3	25,0
Média hospitalizados clínicos privado	2	2	-18,8
Média hospitalizados UTI privadas	2	3	-40,9

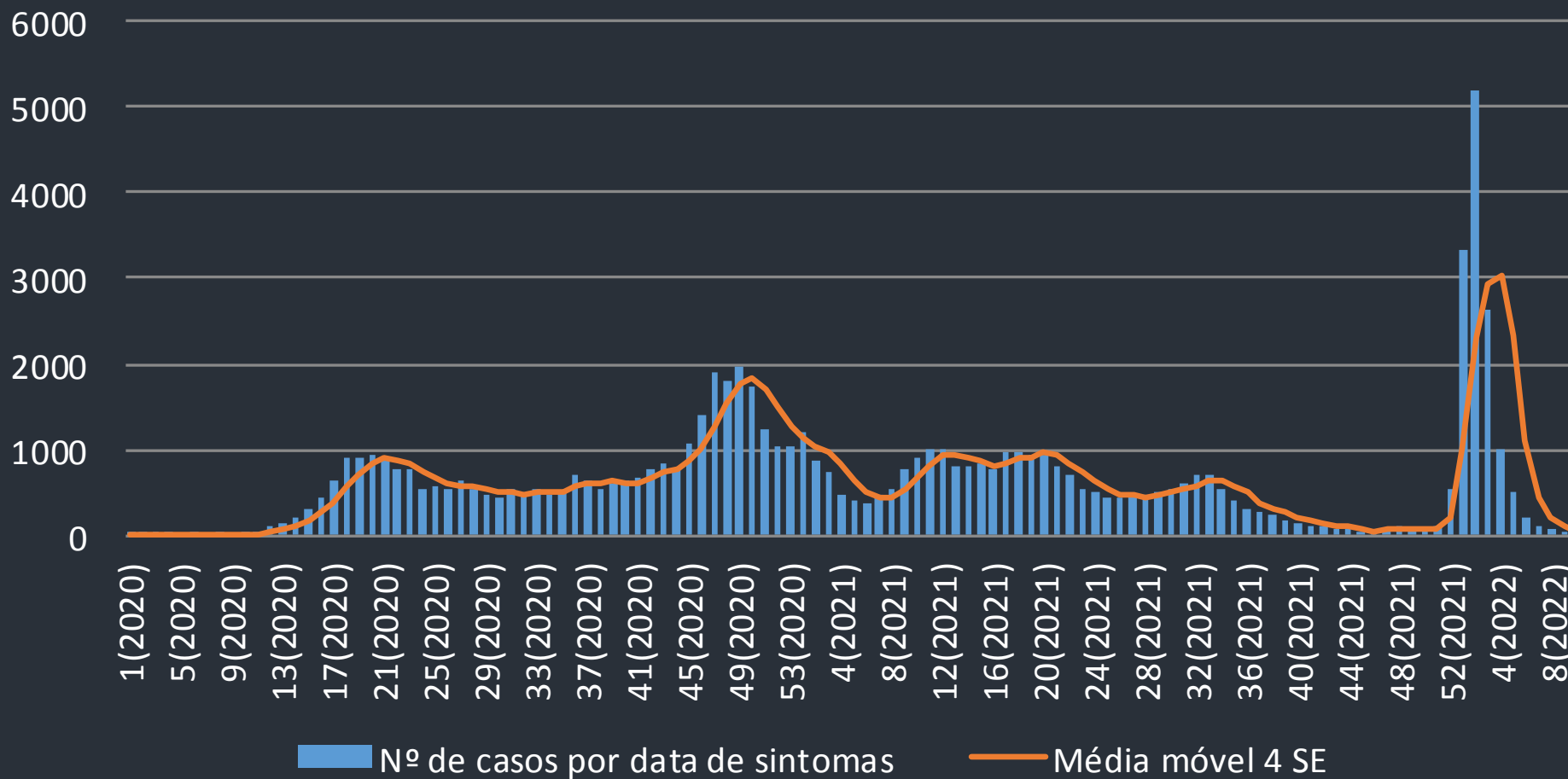
Fonte: eSUS-Notifica/SIVEP-Gripe/SIM/RESNIT/SINDHLESTE

SITUAÇÃO ATUAL EM RELAÇÃO AO PICO ANTERIOR DA EPIDEMIA

Indicador	Atual	SE	Passado	SE	Variação %
Casos confirmados	1	10 (2022)	5194	02 (2022)	-100,0
Óbitos confirmados	0	10 (2022)	70	21 (2021)	-100,0
Média hospitalizados clínicos SUS	8	10 (2022)	64	16 (2021)	-88,2
Média hospitalizados UTI SUS	4	10 (2022)	104	16 (2021)	-96,6
Média hospitalizados clínicos privado	2	10 (2022)	256	51 (2020)	0
Média hospitalizados UTI privadas	2	10 (2022)	226	52 (2020)	0

Fonte: eSUS-Notifica/SIVEP-Gripe/SIM/RESNIT/SINDHLESTE

CASOS CONFIRMADOS DE COVID-19, POR SEMANA EPIDEMIOLÓGICA DE INÍCIO DE SINTOMAS, NITERÓI, 2020-2022

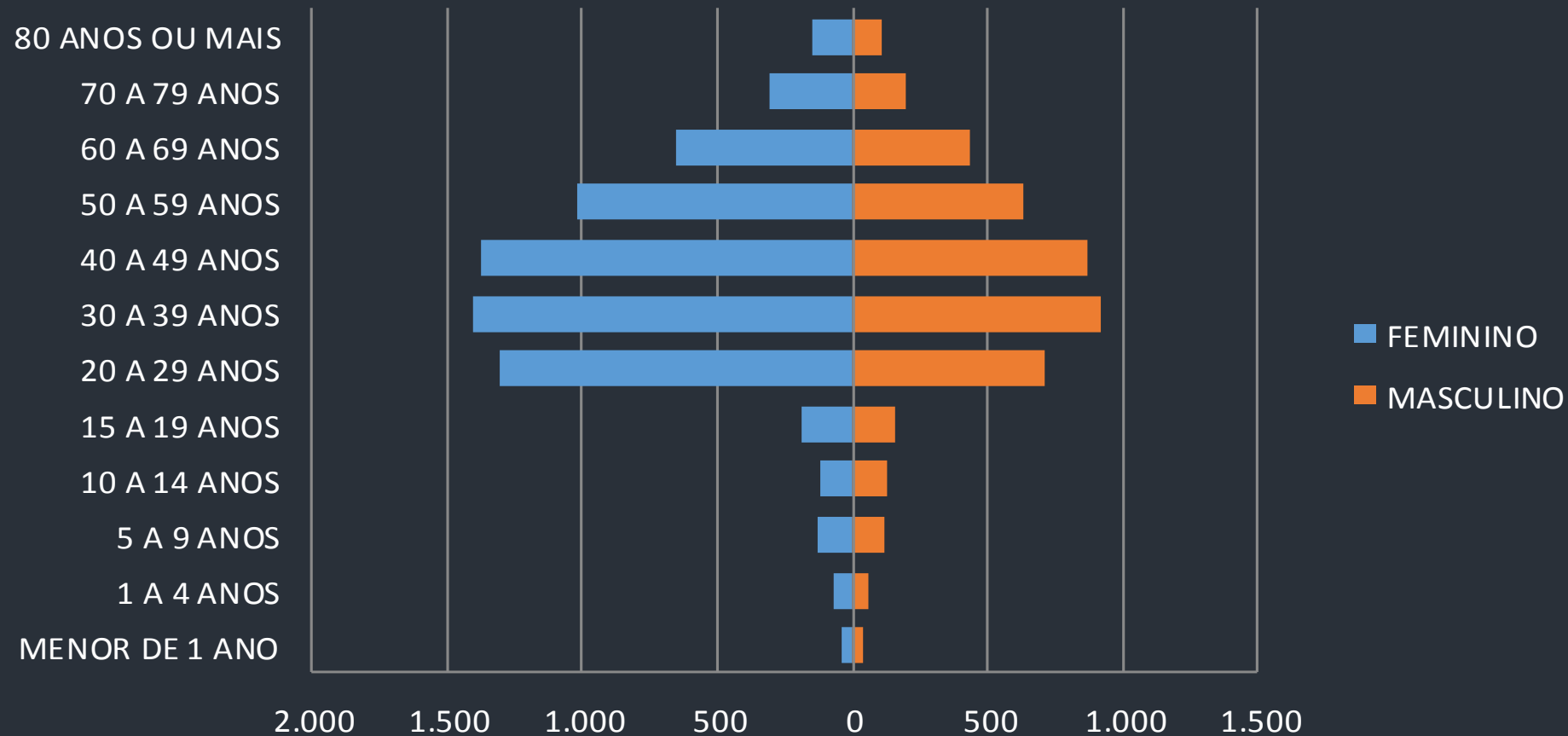


Maior nº de casos confirmados:
5.194 –
 SE 02/2022
 (09/01/2022 - 15/01/2022)

Fonte: e-SUS-Notifica/SIVEP-gripe

Atualizado em 17/03/2022

DISTRIBUIÇÃO DE CASOS CONFIRMADOS DE COVID-19 POR SEXO E FAIXA ETÁRIA, NITERÓI, 2022

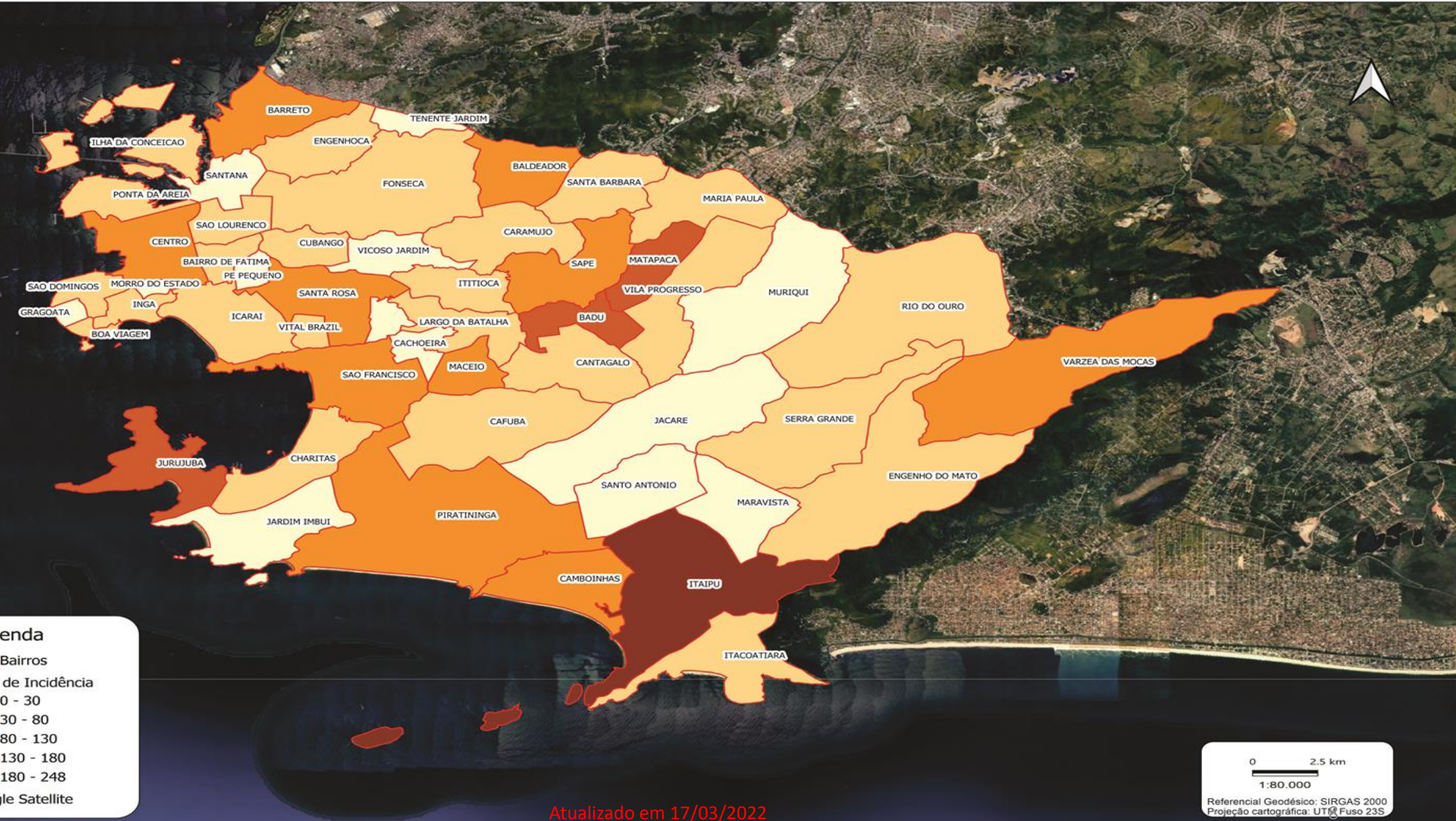


66% dos casos concentram-se entre as faixas etárias de 20-59 anos.

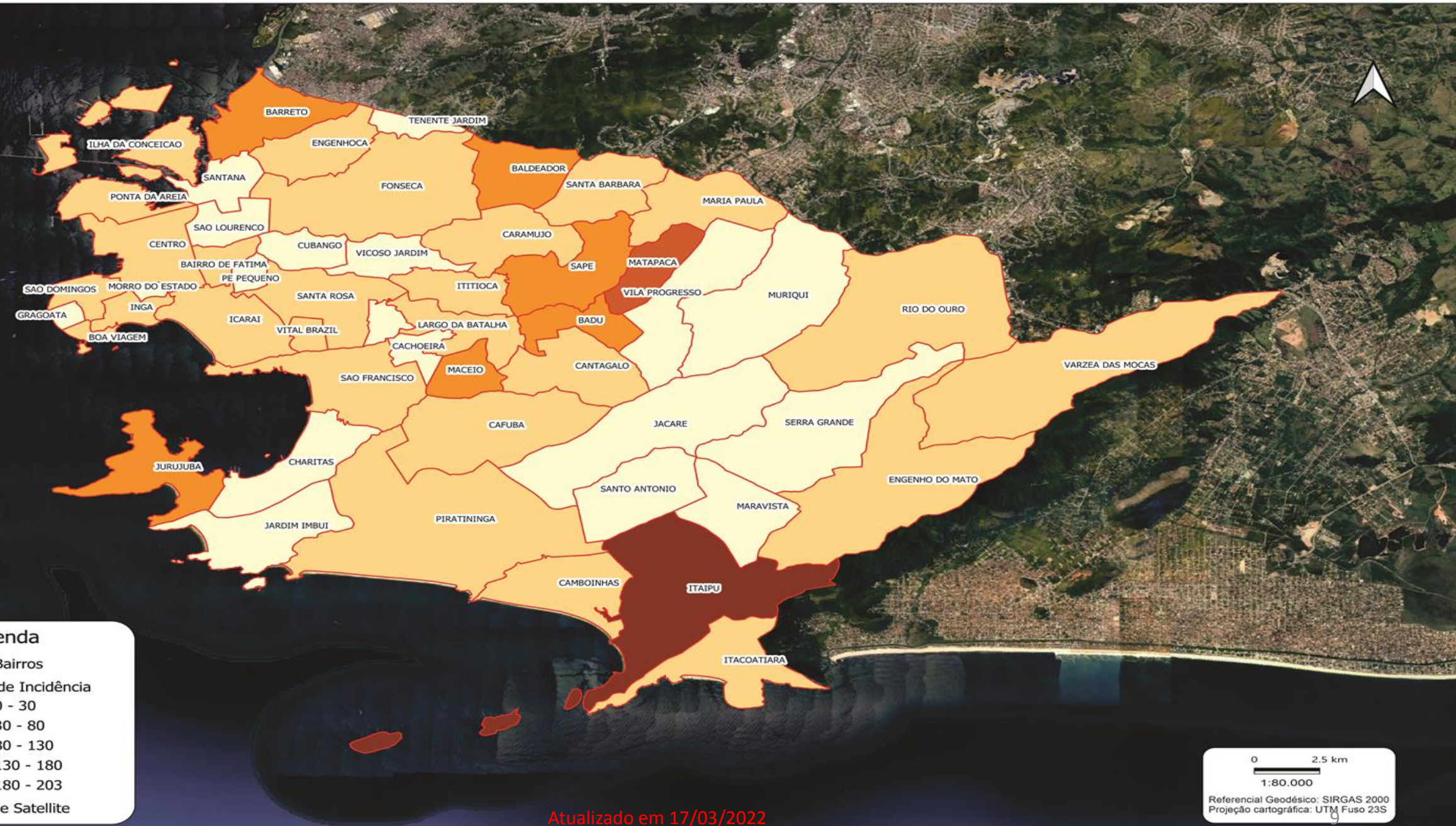
Fonte: e-SUS-Notifica/SIVEP-gripe

Atualizado em 17/03/2022

Distribuição espacial da Incidência de COVID-19, por mil habitantes, Niterói, 2020



Distribuição espacial da Incidência de COVID-19, por mil habitantes, Niterói, 2021

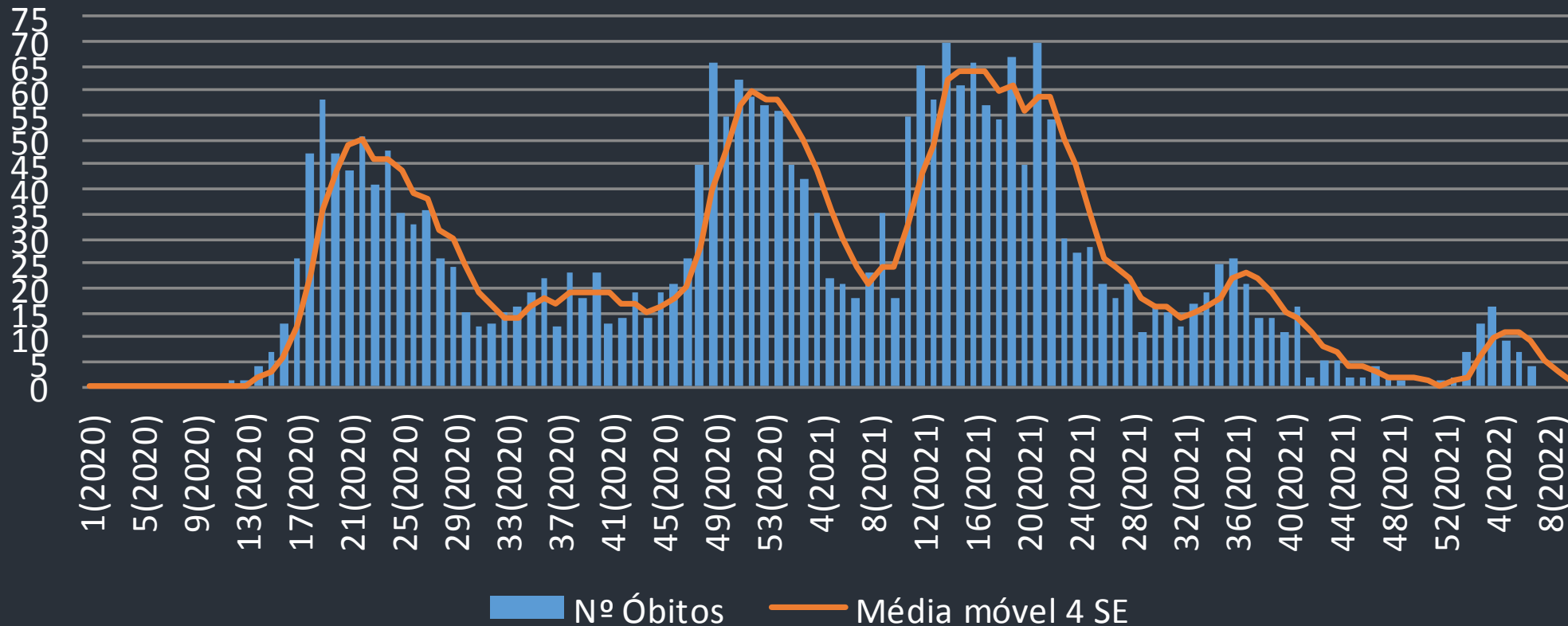


Distribuição espacial da variação (%) da Incidência por COVID-19, por mil habitantes, em Niterói (2020-2021)



Atualizado em 17/03/2022

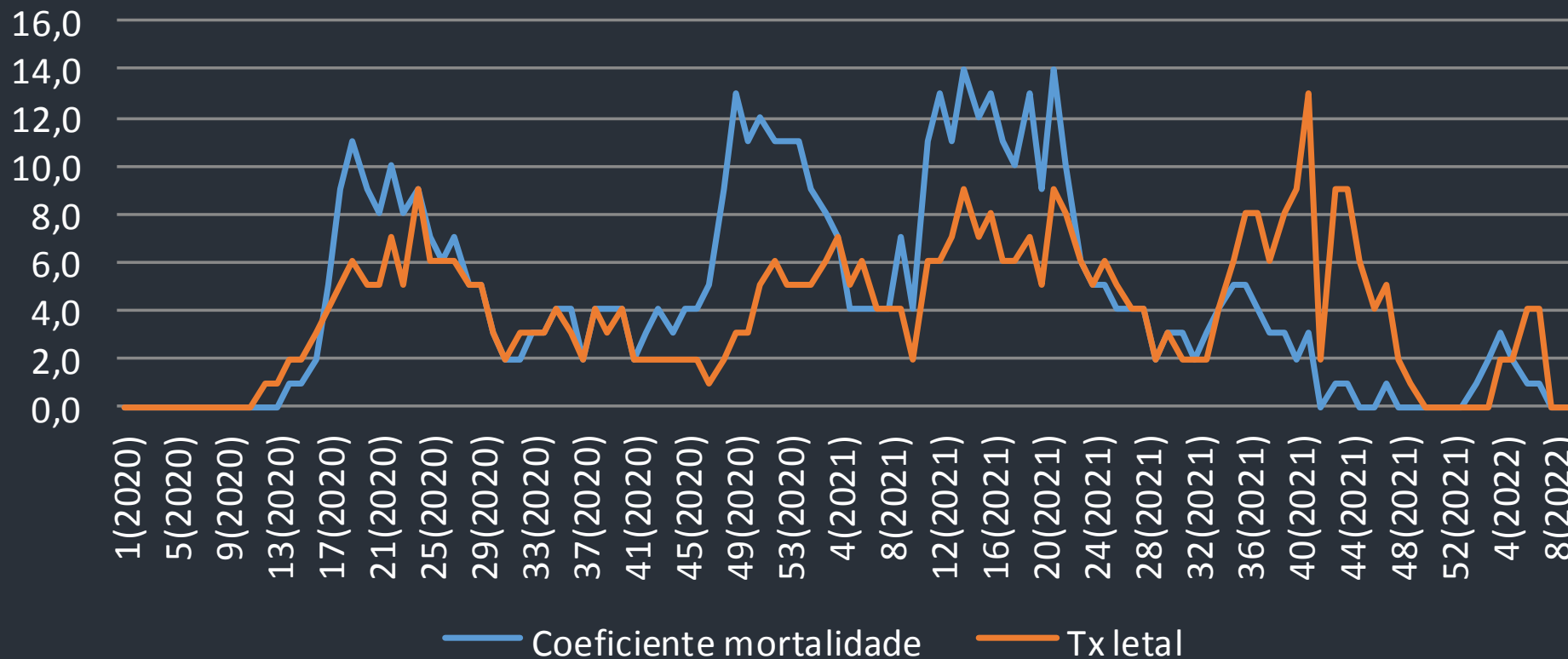
ÓBITOS CONFIRMADOS DE COVID-19, POR SEMANA EPIDEMIOLÓGICA DE OCORRÊNCIA, NITERÓI, 2020-2022



Maiores nº de óbitos confirmados: **70** - SE 21/2021 (23-29/05)

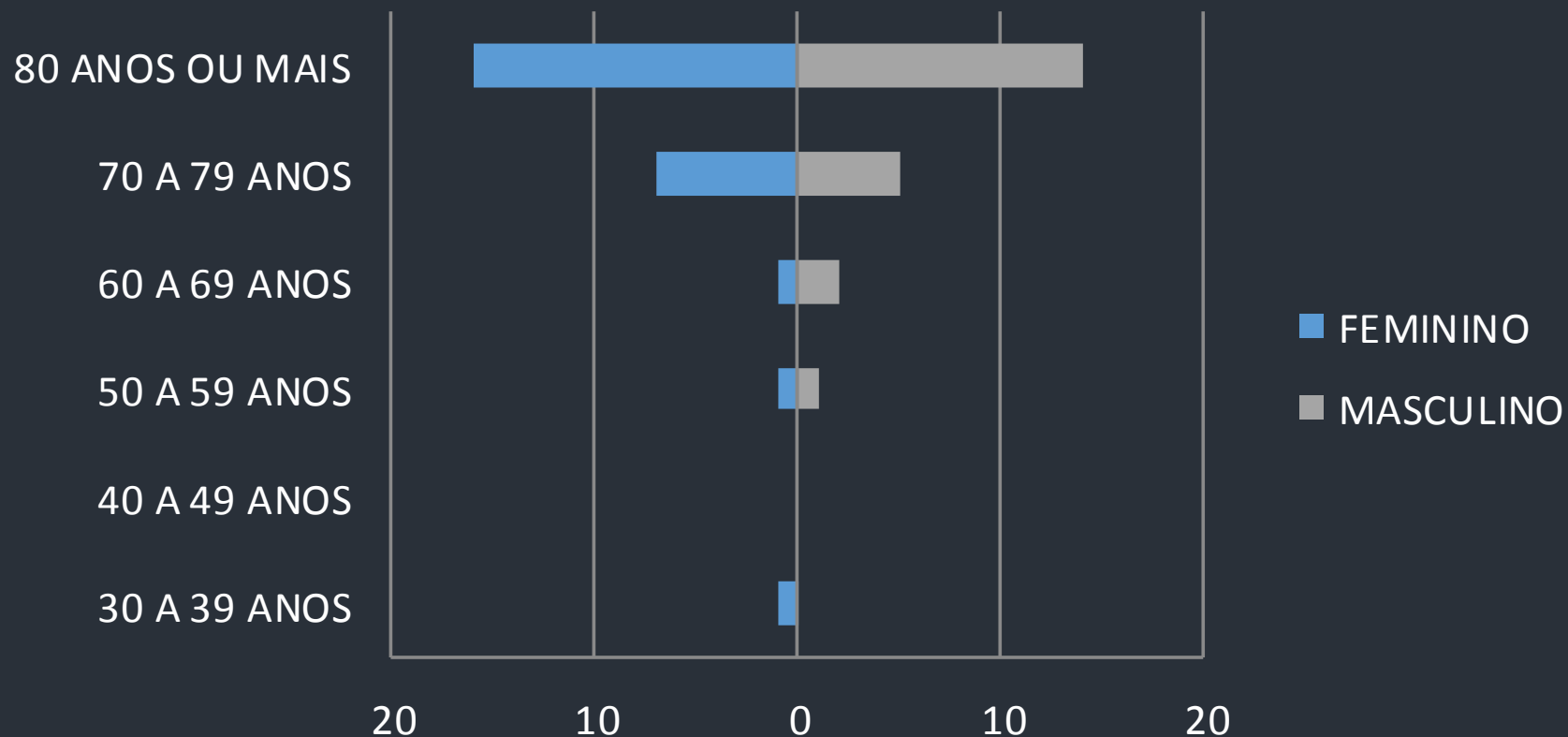
Fonte: SIVEP-gripe/SIM

COEFICIENTE DE MORTALIDADE E LETALIDADE, POR SE DE OCORRÊNCIA DO ÓBITO, NITERÓI, 2020-2022



*As últimas semanas estão sujeitas a maiores correções, em função do fluxo de investigação de óbitos e notificação de casos.

DISTRIBUIÇÃO DE ÓBITOS CONFIRMADOS DE COVID-19 POR SEXO E FAIXA ETÁRIA, NITERÓI, 2022

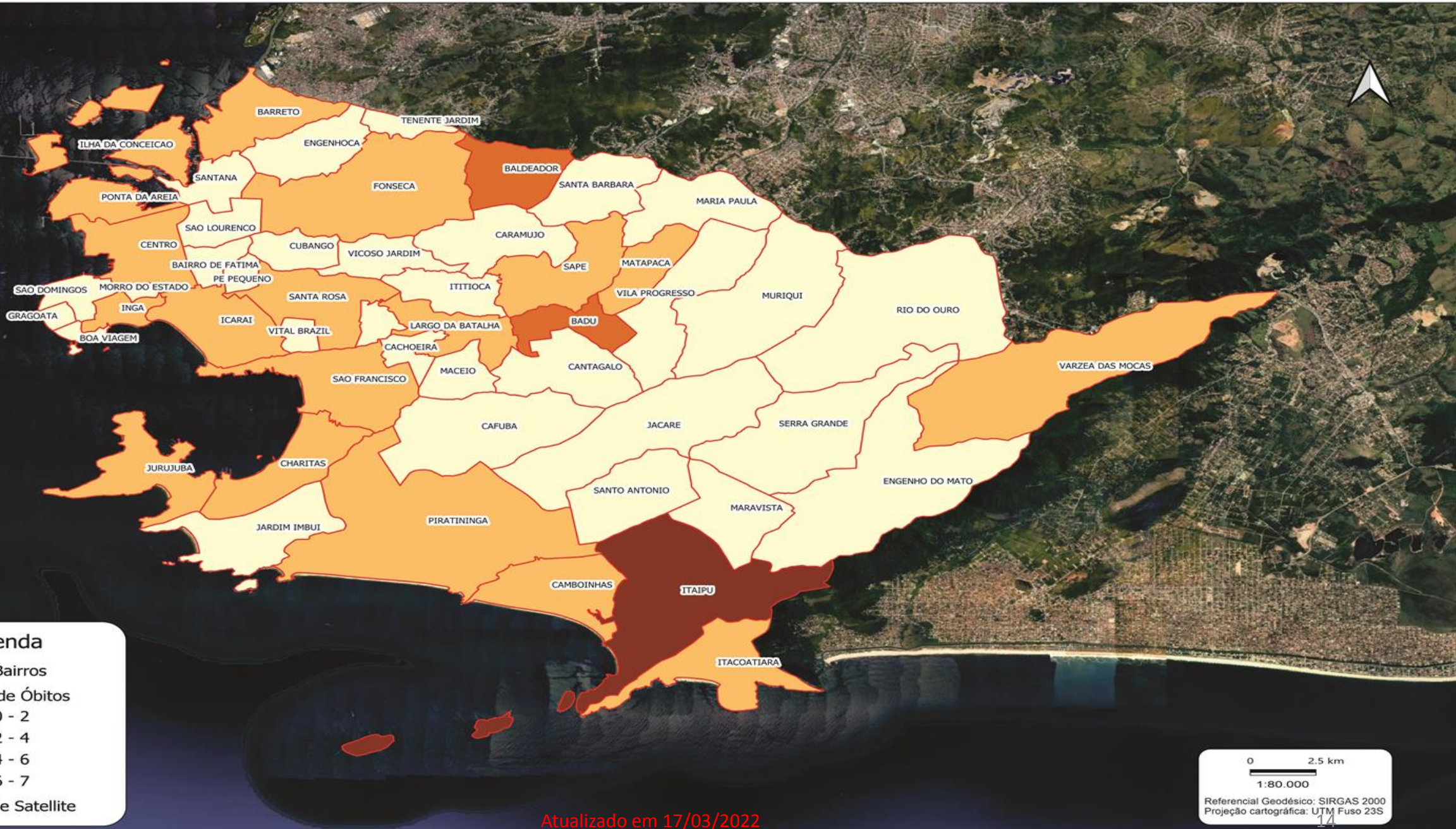


94% dos óbitos ocorreram entre idosos.

Fonte: e-SUS-Notifica/SIVEP-gripe

Atualizado em 17/03/2022

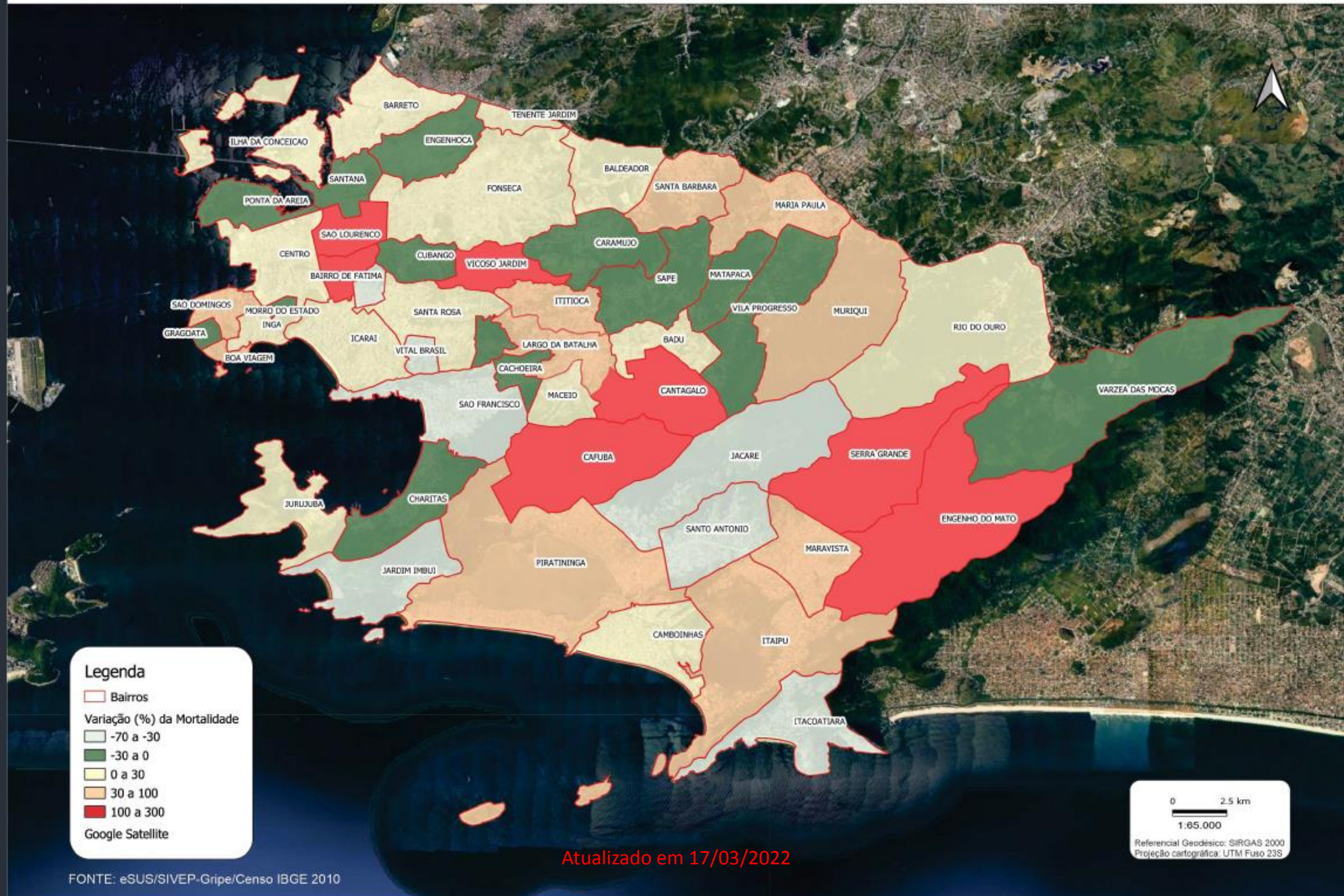
Distribuição espacial da Mortalidade por COVID-19, por mil habitantes, Niterói, 2020



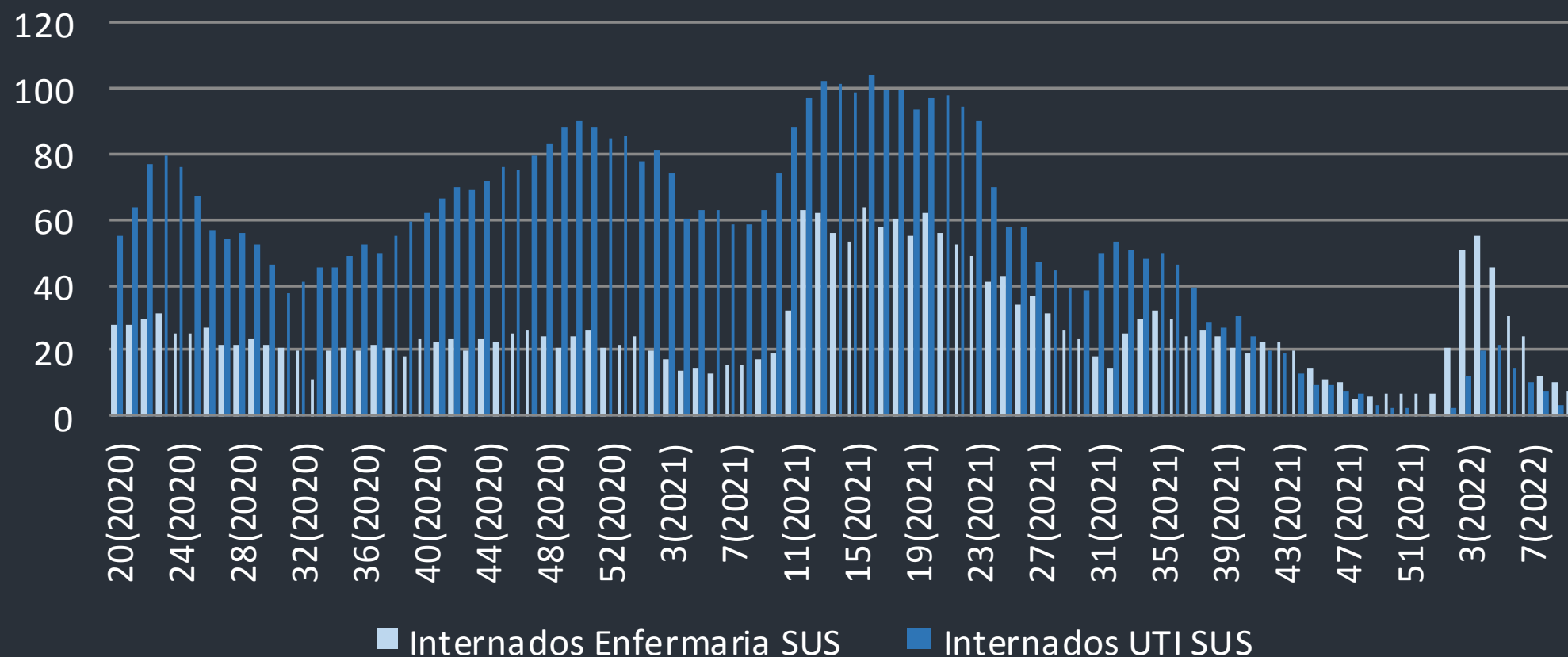
Distribuição espacial da Mortalidade por COVID-19, por mil habitantes, Niterói, 2021



Distribuição espacial da variação (%) da Mortalidade por COVID-19, por mil habitantes, em Niterói (2020-2021)



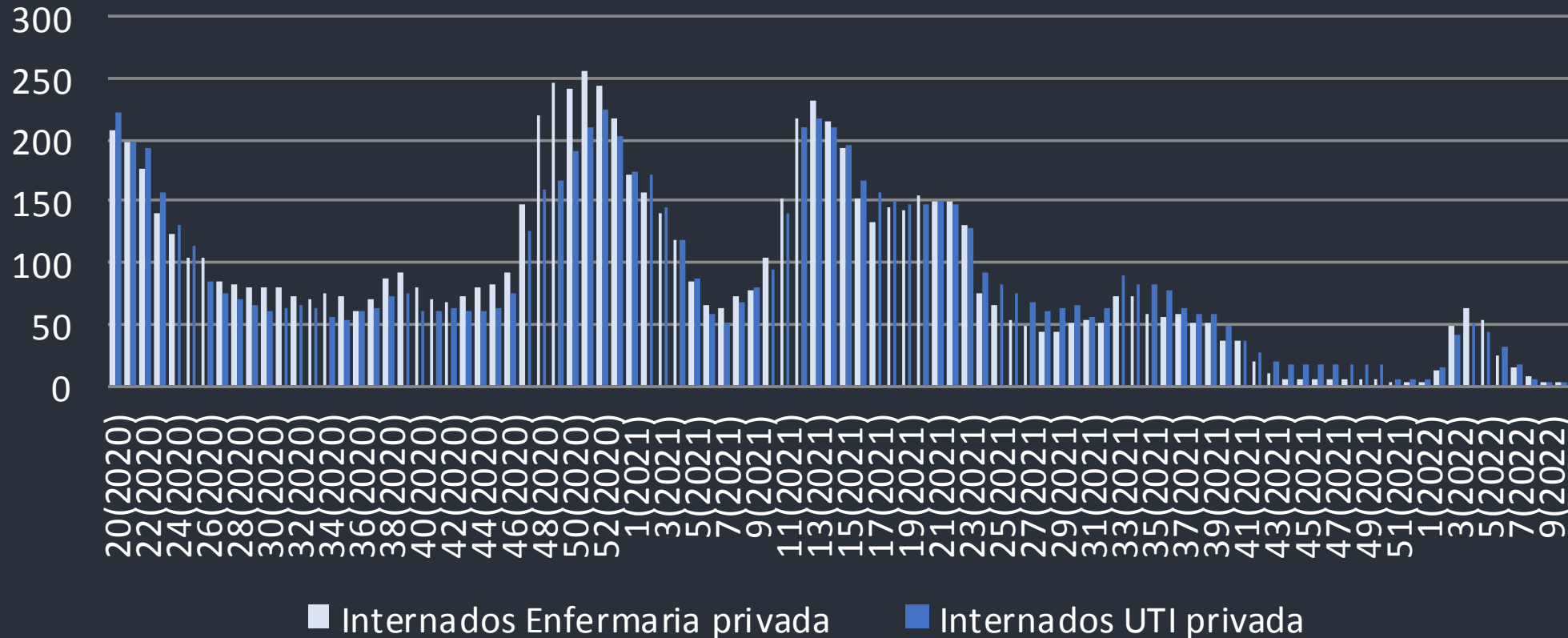
MÉDIA DE HOSPITALIZADOS EM LEITOS SUS, POR SEMANA EPIDEMIOLÓGICA, NITERÓI, 2020-2022



Fonte: RESNIT/SINDHLESTE

Atualizado em 17/03/2022

MÉDIA DE HOSPITALIZADOS EM LEITOS PRIVADOS, POR SEMANA EPIDEMIOLÓGICA, NITERÓI, 2020-2022



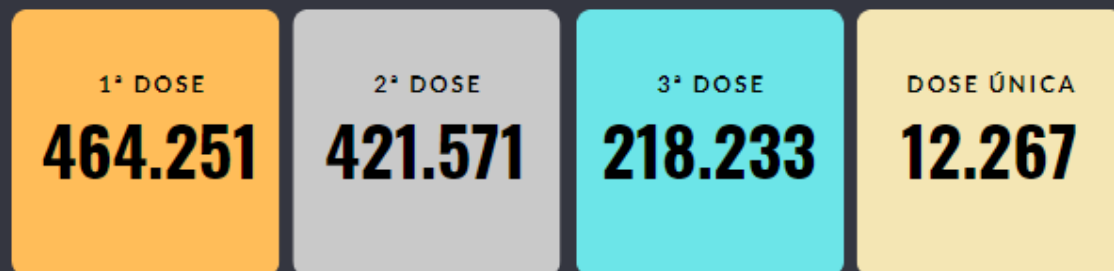
Fonte: RESNIT/SINDHLESTE

Atualizado em 17/03/2022

VACINAÇÃO COVID-19

Doses aplicadas

1.116.322



Vacinação infantil



32.498

População total vacinada com 1ª dose ou dose única



População ≥ 18 anos com 1ª dose ou dose única



População total vacinada com 2ª dose ou dose única



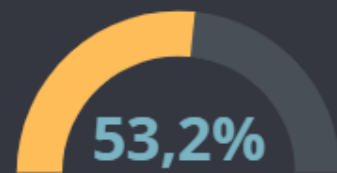
População ≥ 18 anos com 2ª dose ou dose única



População total vacinada com 3ª dose



População ≥ 18 anos vacinada com 3ª dose



MEDIDAS DE PROTEÇÃO À VIDA



NITERÓI
SEMPRE À FRENTE

Saúde



NITERÓI
SEMPRE À FRENTE

Saúde



Saúde